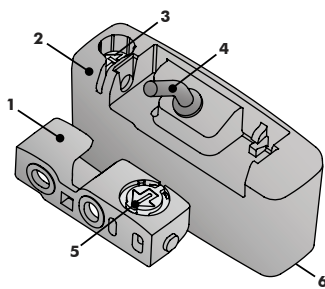


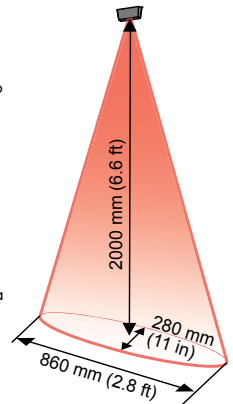
TLS 600 Quick guide manual

en / de / fr / it / es / pl / zh

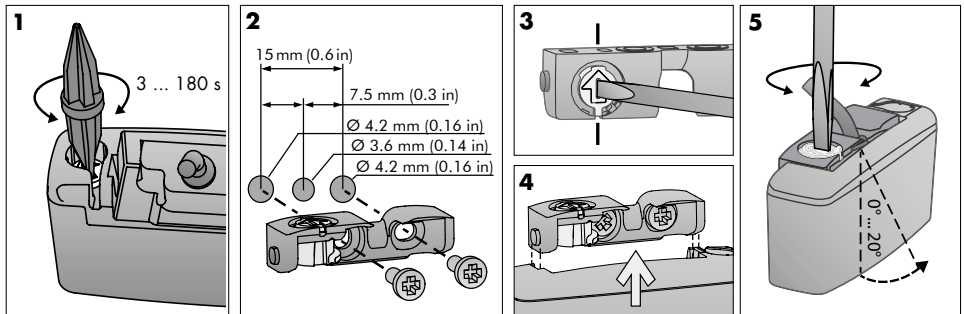
Overview / Übersicht / Vue générale / Sommario / Sumario / Widok ogólny / 概要



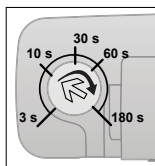
- 1**
Mounting bracket
Montagebügel
Équerre de fixation
Staffa di montaggio
Soporte de montaje
Uchwyt mocujący
安装支架
- 2**
TLS 600 Sensor
- 3**
Potentiometer
Potentiometer
Potenziomètre
Potenziometro
Potenciómetro
Potencjometr
电位分压计
- 4**
Connection cable
Verbindungskabel
Verbindungskabel
Cabo de conexión
Cavo di collegamento
Cable de connexion
Kabel łączeniowy
连接线
- 5**
Adjusting screw
Einstellschraube
Vis de réglage
Vite di regolazione
Tornillo de ajuste
Pokrętło regulacji kąta
调节螺钉
- 6**
Optical window
Optisches Fenster
Fenêtre optique
Finestra ottica
Ventana óptica
Okno optyczne
光学透光玻璃



Installation / Montage / Montage / Installazione / Instalación / Instalacja / 安装



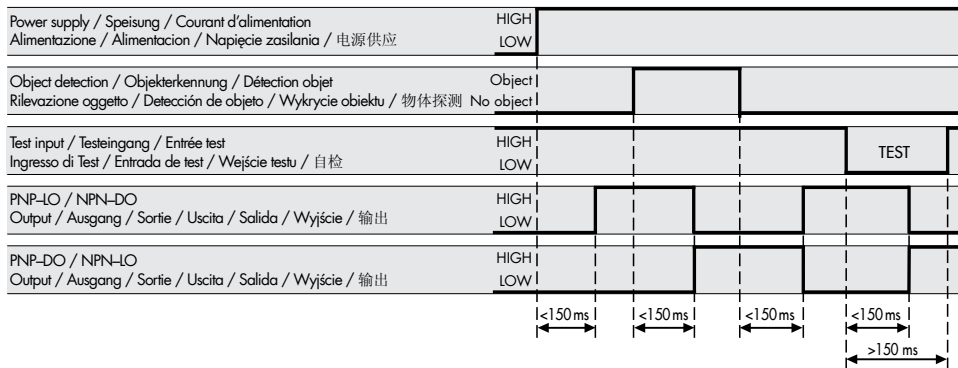
Configuration / Einstellungen / Configuration / Configurazione / Configuración / Ustawienie / 配置



- 3 ... 180 s** Recalibration time
Rekalibrierungszeit
Temps d' recalibration
Tempo di ricalibrazione
Tiempo de recalibración
Czas recalibracji
再校准时间

TLS 600	Usp (10 ... 30 VDC)	brown / braun / marron marrone / marrón / brązowa / 棕色	Controller Steuerung Contrôleur Controllore Controlador Sterownik 控制器	If no test signal is available, connect the white wire to USP. Ist kein Testsignal verfügbar, weissen Draht mit USP verbinden. Si le signal test n'est pas disponible, connecter le fil blanc à USP. Se non è disponibile nessun segnale di Test, collegare il filo bianco al USP. Si no se dispone de señal de test, conectar el hilo blanco a USP. Jeśli brak sygnału testu, podłączyć białą żyłę do USP. 如果没有测试信号, 连接白线至USP
	GND (0 VDC)	blue / blau / bleu / blu azul / niebieska / 蓝色		
	Output / Ausgang / Sortie	black / schwarz / noir / nero		
	Uscita / Salida / Wyjście / 输出	negro / czarna / 黑色		
	Test signal / Testsignal	white / weiss / blanc		
	Signal de test / Segnale di Test Señal de test / Sygnał testu / 测试信号	bianco / blanco biała / 白色		

Timing diagram / Zeitdiagramm / Diagramme en fonction du temps
Diagramma dei tempi / Diagrama de tiempos / Przebiegi czasowe / 时序图



LED TLS 600

- LED glows dimly / LED leuchtet schwach / LED brillant faiblement
LED poco luminoso / LED brilla con baja intensidad
LED czerwony przygaszony / LED 暗亮 → No object / Kein Objekt / Pas d'objet
Nessun oggetto / Ningún objeto
Brak obiektu / 探测无物体状态
- LED glows brightly / LED leuchtet stark / LED hautement brillante
LED molto luminoso / LED brilla con mucha intensidad
LED czerwony świeci jasno / LED 高亮 → Object detected / Objekt erkannt / Object détecté
Oggetto rilevato / Detección de objeto
Obiekt wykryty / 探测到物体状态

www.cedes.com

For full manual and further information.
Vollständige Montage- und Betriebsanleitung.
Pour manuel complet et informations complémentaires.
Per il manuale completo ed ulteriori informazioni.

Para el manual completo y más información.
Peña instrucción i dalsze informacjie.
如您需要完整的操作手册或更多详尽信息, 请联系我们