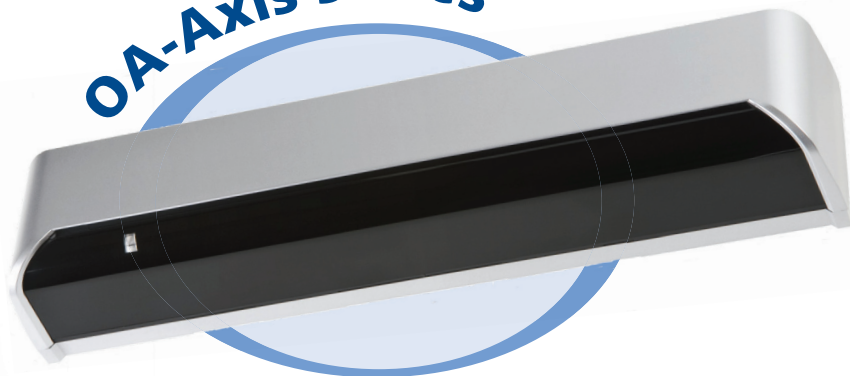




Actief infrarood Deur Sensor

OA-Axis series



Reliable
 Easy installation
 Quality
 Infinity
 Safety
 Advanced
 Active infrared
 presence
 detection
 Threshold safety
 Certified
 Flexible
 Monitored
 Sensitivity

De Optex OA-Axis serie introduceert een nieuwe standaard op het gebied van actief infrarood automatische deursensoren. De OA-Axis serie is ontwikkeld als een combinatie sensor voor activering van en veiligheid rondom de deur. De OA-Axis T voldoet aan de laatste Europese normen zoals de prEN-12650 en de DIN-18650, en is gecertificeerd door de Duitse testorganisatie TÜV. Doordat de OA-Axis serie meerdere aansluitmogelijkheden heeft voldoet de sensor aan de vereisten van verscheidene markten.



Combinatie

De Optex OA-Axis serie is de eerste, geteste, actief infrarood sensor in de markt die activering van de deur en veiligheid in de dagmaat combineert in één sensor. Door de unieke aanwezigheidsdetectie combineert de OA-Axis maximale veiligheid rondom de dagmaat en tegelijkertijd een groot detectiegebied voor de activering van de deur.

Veiligheid

De actief infrarood aanwezigheidsdetectie van de OA-Axis series kan zeer nauwkeurig afgesteld worden tot maximaal 6° naar of van de deurvleugel. Hierdoor is het gebruik van fotocellen niet langer meer noodzakelijk. De sensor detecteert een persoon of een object en houdt de deur open zolang zich iets of iemand in of rond de dagmaat bevindt.

De Optex OA-Axis T is getest en gecertificeerd volgens de nieuwe norm DIN 18650 en de prEN12650 door het Duitse testinstituut TÜV.

Activering

Het grote detectiegebied van de OA-Axis series zorgt voor een snelle detectie van personen en objecten, zoals winkelwagens, vanuit meerdere richtingen. De sensor heeft de mogelijkheid om het activeringsdetectiegebied verder van de deur af te kantelen door gebruik van een eenvoudige potentiometer. De aanwezigheidsdetectie en de activeringsdetectie kunnen onafhankelijk van elkaar ingesteld worden.

Veel mogelijkheden

De Optex OA-Axis series biedt u meerdere mogelijkheden door verschillende type uitgangcontacten, daardoor heeft u de mogelijkheid om te voldoen aan de specifieke wensen en regelgeving in verschillende markten. OA-Axis I: 1 relais uitgang voor activering en veiligheid. OA-Axis II: 1 relais uitgang voor veiligheid en een tweede relais uitgang voor activering. OA-Axis T: 1 relais uitgang voor de activering en een Opto coupler (NPN) in/uitgang voor het veiligheidscircuit.

Eenvoudige installatie

Voor de installatie en het instellen van de sensor wordt gebruik gemaakt van dipswitches en potentiometers, hierdoor is installatie eenvoudig en kan de installatietijd aanzienlijk worden verkort. Daarnaast kan de sensor eenvoudig ingeregeld worden voor veel verschillende toepassingen.

Voor het instellen van de aanwezigheidsdetectie adviseren wij het gebruik van de Optex Infraroodfinder.

Kwaliteit

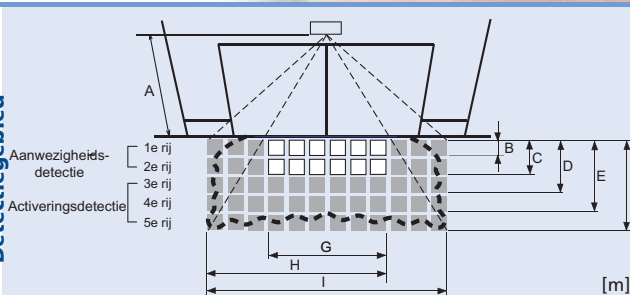
Optex automatische deur sensoren garanderen een optimale werking en daarom leveren wij onze producten standaard met 3 jaar volledige garantie.

Actief infrarood Deur Sensor

Specificaties

Model	OA-Axis I* / OA-Axis II* / OA-Axis T
Montage hoogte	max 3.5m (I/II) / 3.0m (T)
Detectiehoek instellingen	1e - 3e rij -6° / +6° 4e en 5e rij +26° / +44°
Detectiemethode	Actief infrarood reflectie
Aansluitspanning	12 - 24V AC ±10% (50/60Hz) 12 - 30V DC ±10%
Opgenomen vermogen	OA-Axis I: < 3VA OA-Axis II: < 4VA OA-Axis T: < 4VA
LED-indicatie	Zie handleiding
Test input (T-versie)	Opto coupler, Voltage 5 tot 30 VDC Current 6mA Max. (30VDC)
Activeringsdetectieuitgang (T-versie)	Form A relais 50V 0.3A max.
Veiligheid/Testuitgang(T-versie)	Opto coupler (NPN), 5 tot 50VDC, Current 100 mA max. Dark current 600 nA max.
Voltage	Form C relais, 50V, 0.3A max.
Uitgang (OA-Axis I)	1e - 3e rij Form C relais
Uitgang (OA-Axis II)	50V 0.3A max. (resistance load) 3e - 5e rij Form C relais
Uitgangsvertraging	50V 0.3A max. (resistance load)
Reactietijd	Ca. 0.5s
Bedrijfstemperatuur	<0.3s
Gewicht	-20°C - +55°C
Accessoires	320 g 3 m aansluitkabel, 2 montage schroeven, 1 montagegemal, gereedschap voor gebiedsaanpassing
Aanbevolen accessoires	Optex Infraroodfinder
Leverbare uitvoeringen	Zwart en zilver

Detectiegebied



Montage hoogte A	2.20	2.50	3.00	3.50*
Velddiepte B	0.14	0.16	0.20	0.23
Velddiepte C	0.42	0.48	0.58	0.67
Velddiepte D	0.82	0.93	1.10	1.30
Velddiepte E	1.35	1.54	1.85	2.16
Velddiepte F	1.90	2.17	2.60	3.03
Veldbreedte G	1.33	1.51	1.81	2.11
Veldbreedte H	2.05	2.32	2.79	3.26
Veldbreedte I	2.78	3.15	3.79	4.42

Het detectiegebied kan beïnvloed worden door de grootte/materiaal/snelheid van een object en de installatieomgeving.